



Conseil

Distr. générale
11 juillet 2011
Français
Original : anglais

Dix-septième session

Kingston (Jamaïque)

11-22 juillet 2011

Rapport et recommandations au Conseil de l'Autorité internationale des fonds marins au sujet d'une demande d'approbation d'un plan de travail relatif à l'exploration des sulfures polymétalliques présenté par le Gouvernement de la Fédération de Russie

Document établi par la Commission juridique et technique

I. Introduction

1. Le 24 décembre 2010, le Secrétaire général de l'Autorité internationale des fonds marins a reçu une demande d'approbation d'un plan de travail relatif à l'exploration des sulfures polymétalliques dans la Zone, présentée par le Gouvernement de la Fédération de Russie, conformément au Règlement relatif à la prospection et à l'exploration des sulfures polymétalliques dans la Zone (ISBA/16/A/12/Rev.1, annexe). Le secteur faisant l'objet de la demande s'étend sur 100 blocs mesurant environ 10 kilomètres de côté chacun, regroupés en sept grappes de 8 à 36 blocs chacune. Les grappes ne sont pas contiguës, mais proches les unes des autres et situées à l'intérieur d'une zone rectangulaire d'une superficie de 216 622 kilomètres carrés.

2. Conformément à l'alinéa c) de l'article 22 du Règlement, le Secrétaire général a, le 18 janvier 2011, avisé tous les membres de l'Autorité qu'il avait reçu la demande et diffusé les renseignements d'ordre général y relatifs. Conformément à l'article 23 du Règlement, le Secrétaire général, par une lettre datée du 19 janvier 2011, a en outre avisé les membres de la Commission juridique et technique de la réception de la demande, qui a été inscrite à l'ordre du jour de la prochaine session de la Commission.



II. Méthodologie et examen de la demande par la Commission juridique et technique

A. Méthodologie générale appliquée par la Commission au titre l'examen de la demande

3. Dans son examen de la demande, la Commission a pris note que, conformément aux dispositions de l'article 6 de l'annexe III de la Convention des Nations Unies sur le droit de la mer, elle devait tout d'abord s'assurer de manière objective que le demandeur s'était conformé aux dispositions du Règlement sur la présentation des demandes, avait pris les engagements et donné les assurances visés à l'article 15 du Règlement, disposait de la capacité financière et technique nécessaire pour mener à bien le projet de plan de travail relatif à l'exploration et, le cas échéant, s'était dûment acquitté des obligation qui lui incombait en vertu de tout contrat conclu antérieurement avec l'Autorité. Conformément au paragraphe 4 de l'article 23 du Règlement et à ses procédures, la Commission doit apprécier si le projet de plan de travail prévoit une protection efficace de la santé et de la sécurité des êtres humains et une protection et une préservation efficaces du milieu marin et s'il garantit que les installations ne seront pas mises en place là où elles risquent d'entraver l'utilisation des voies de circulation reconnues essentielles pour la navigation internationale ni dans des zones où se pratique une pêche intensive. Le paragraphe 5 du même article stipule en outre que :

Si la Commission conclut que les prescriptions du paragraphe 3 sont satisfaites et que le plan d'exploration envisagé satisfait à celles du paragraphe 4, elle recommande au Conseil d'approuver le plan de travail relatif à l'exploration.

4. Dans son examen du projet de plan de travail relatif à l'exploration, la Commission a tenu compte des principes, politiques et objectifs liés aux activités dans la Zone, conformément à la partie XI et à l'annexe III de la Convention et à l'Accord relatif à l'application de la partie XI de la Convention des Nations Unies sur le droit de la mer du 10 décembre 1982, conformément au paragraphe 10 de l'article 23 du Règlement.

B. Examen de la demande

5. La Commission a examiné la demande à huis clos le 8 juillet 2011.

6. Avant de procéder à un examen détaillé de la demande, la Commission a invité le représentant du demandeur, Sergei Efimovich Donskoi, Vice-Ministre, accompagné de Mikhail Sergeev, géologue en chef de l'expédition géotopographique marine polaire, et Georgy Cherkashov, Directeur du VNIIOkeangeologia, à faire un exposé de la demande. Les membres de la Commission ont ensuite posé des questions pour obtenir des précisions sur certains aspects de la demande avant de se réunir à huis clos pour l'examiner le près.

III. Information de base concernant la demande

A. Identification du demandeur

7. Nom du demandeur : Ministère des ressources naturelles et de l'écologie de la Fédération de Russie.
8. Adresse du demandeur :
 - a) Adresse physique : 4/6 rue Bolshaya Gruzinskaya, Moscou, 123995, Russie;
 - b) Adresse postale : 4/6 rue Bolshaya Gruzinskaya, Moscou, 123995, Russie;
 - c) Numéro de téléphone : 7 499 254 4800, 7 499 254 0174, 7 499 254 8155;
 - d) Numéro de télécopie : 7 499 254 4310, 7 499 254 6610, 7 499 254 3361;
 - e) Adresse électronique : gageel@mnr.gov.ru, tbykova@mnr.gov.ru.
9. Représentant désigné du demandeur :
 - a) Sergei Efimovich Donskoi, Vice-Ministre chargé des ressources naturelles et de l'écologie;
 - b) Adresse physique : voir plus haut;
 - c) Adresse postale : voir plus haut;
 - d) Numéro de téléphone : 7 499 254 0366;
 - e) Numéro de télécopie : 7 499 254 4310, 7 499 254 6610;
 - f) Adresse électronique : sed@mnr.gov.ru.
10. Lieu d'immatriculation et établissement principal/domicile du demandeur : 4/6 rue Bolshaya Gruzinskaya, Moscou, 123995, Russie.
11. Le demandeur est un État partie à la Convention.
12. Date à laquelle le demandeur a déposé son instrument de ratification de la Convention des Nations Unies sur le droit de la mer : 12 mars 1997; date d'adhésion à l'Accord relatif à l'application de la partie XI de la Convention des Nations Unies sur le droit de la mer en date du 10 décembre 1982 : 12 mars 1997.

B. Zone visée par la demande

13. La zone visée par la demande est située dans la partie centrale de l'océan Atlantique dans la zone axiale de la dorsale médio-atlantique. Elle comprend 100 blocs mesurant environ 10 kilomètres de côté chacun, mais ne dépassant pas 100 kilomètres carrés. Les blocs faisant l'objet de la demande sont groupés en sept grappes de 8 à 36 blocs chacune. Les grappes de blocs de sulfures polymétalliques ne sont pas contiguës mais sont proches les unes des autres et situées à l'intérieur d'une zone rectangulaire d'une superficie de 216 622 kilomètres carrés. Le côté le plus long de la surface rectangulaire est de 897 kilomètres. Les coordonnées et l'emplacement général des secteurs visés par la demande figurent à l'annexe du présent document.

C. Autres informations

14. Date de réception de la demande : 24 décembre 2010.
15. Contrats conclus antérieurement avec l'Autorité : le demandeur n'a jamais conclu de contrat avec l'Autorité par le passé.
16. Engagements : le demandeur a joint un engagement écrit daté du 29 octobre 2010 et signé par le Vice-Ministre, M. Donskoi, conformément à l'article 15 du Règlement.
17. Le demandeur choisit d'offrir une participation au capital d'une entreprise conjointe conformément à l'article 19 du Règlement.
18. Le demandeur a acquitté un droit de 500 000 dollars au moment de la présentation de sa demande conformément à l'alinéa a) du paragraphe 1 de l'article 21 du Règlement.

IV. Examen des informations et données techniques fournies par le demandeur

19. Les documents techniques ci-après ont été joints à la demande :
 - a) Certificat de parrainage présenté par le demandeur;
 - b) Informations relatives à la zone visée par la demande :
 - i) Graphique de l'emplacement des blocs;
 - ii) Liste des coordonnées des angles des blocs faisant l'objet de la demande;
 - c) Informations pour permettre au Conseil de s'assurer que le demandeur est financièrement capable d'exécuter le plan de travail proposé;
 - d) Informations pour permettre au Conseil de s'assurer que le demandeur est techniquement capable d'exécuter le plan de travail proposé;
 - e) Plan indicatif de travail relatif à l'exploration;
 - f) Programme de formation;
 - g) Engagements écrits du demandeur;
 - h) Document désignant le Vice-Ministre auprès du Ministère des ressources naturelles et de l'écologie comme le représentant du demandeur et l'autorisant à signer la demande d'approbation du plan de travail relatif à l'exploration.

V. Examen de la capacité financière et technique du demandeur

A. Capacité financière

20. En évaluant la capacité financière du demandeur, la Commission a noté que ce dernier s'était déclaré financièrement capable d'exécuter le projet de plan de travail

relatif à l'exploration et de s'acquitter de ses obligations financières vis-à-vis de l'Autorité. La Commission a reçu une déclaration datée du 29 octobre 2010 et signée par le représentant désigné du demandeur, certifiant que le demandeur disposerait des fonds nécessaires pour faire face aux dépenses minimales prévues au titre du projet de plan de travail et pour s'acquitter de ses obligations financières.

B. Capacité technique

21. La Commission a obtenu des informations techniques sur l'expérience et le savoir-faire du demandeur dans le domaine de la recherche scientifique sur les dépôts de sulfures polymétalliques. Le demandeur a déclaré en outre que des instituts russes spécialisés et l'Académie russe des sciences procédaient à des études scientifiques marines des sulfures polymétalliques dans la Zone depuis 1993. Qui plus est, le demandeur lui-même a dernièrement réalisé, presque chaque année, des études sur la capacité portante de la zone axiale de la dorsale médio-atlantique, notamment l'emplacement de la zone visée par le projet de demande.

22. La Commission a reçu des informations liées à la prévention, à la réduction et à la maîtrise des risques, ainsi qu'à l'impact possible sur le milieu marin. Elles comprenaient notamment la description d'un plan de programme d'études océanographiques et environnementales sur les sites contigus aux sites d'extraction pilote situés sur des sites de minerais inactifs. En outre, le demandeur a proposé d'effectuer des études environnementales sur des sites actifs abritant une faune hydrothermale pour s'assurer que les activités d'exploration causeront un minimum de dommages au milieu marin. Les informations fournies contenaient aussi un plan d'action portant sur les mesures nécessaires à adopter pour prévenir, réduire et maîtriser la pollution et autres risques, ainsi que sur l'impact que les activités d'exploration pourraient avoir sur le milieu marin. Elles étaient également accompagnées d'une description d'un programme de surveillance et de mesures prévus à cet effet. Le demandeur a par ailleurs déclaré qu'il se félicitait de la participation de l'Autorité et de la communauté scientifique internationale à la définition des paramètres et directives nécessaires à l'établissement de lignes de base environnementales au cours de la phase d'exploration.

VI. Examen des données et des informations fournies pour l'approbation du plan de travail relatif à l'exploration

23. Conformément à l'article 20 du Règlement, le demandeur a soumis, en vue d'obtenir l'approbation de son plan de travail relatif à l'exploration, les informations suivantes :

a) La description générale et le calendrier du programme d'exploration proposé, y compris le programme d'activités pour les cinq années à venir, notamment les études à réaliser concernant les secteurs écologiques, techniques, économiques et autres facteurs appropriés à prendre en compte pour l'exploration;

b) Un engagement à fournir la description du programme d'études océanographiques et écologiques prescrite par le Règlement et les règles, règlements et procédures d'ordre environnemental établis par l'Autorité. Ces études

permettraient d'évaluer l'impact environnemental potentiel – y compris, sans y être limité, l'impact sur la diversité biologique – des activités d'exploration proposées, compte tenu de toutes les recommandations formulées par la Commission juridique et technique;

c) L'évaluation préliminaire de l'impact que les activités d'exploration proposées sont susceptibles d'avoir sur le milieu marin;

d) La description des mesures proposées pour la prévention, la réduction et la maîtrise de la pollution et autres risques, ainsi que de l'impact possible sur le milieu marin;

e) Les données nécessaires pour permettre au Conseil de procéder aux vérifications visées au paragraphe 1 de l'article 13;

f) Le calendrier des dépenses annuelles prévues pour le programme d'activités des cinq premières années.

24. La Commission a acquis la certitude que les informations fournies répondaient aux exigences du Règlement et noté qu'elle attendait avec impatience que l'auteur lui soumette les rapports accompagnés des données pertinentes, comme le prescrit le Règlement ainsi que toutes les recommandations qu'elle lui formulera en temps utile sur la voie à suivre. La Commission remercie également les représentants du demandeur qui, en réponse à ses questions, ont indiqué qu'ils étaient disposés à donner à l'Autorité accès à d'importants lots de données historiques découlant de travaux de recherche scientifique marine effectués par la Fédération de Russie pendant de nombreuses années sur la dorsale médio-atlantique.

VII. Programme de formation

25. Le demandeur a indiqué que, conformément à l'article 29 et à la section 8 de l'annexe 4 du Règlement, le contractant élaborera des programmes de formation en collaboration avec l'Autorité et les lui présentera pour approbation.

VIII. Conclusion et recommandations

26. Après avoir examiné les informations présentées par le demandeur, qui sont résumées dans les parties III à VII ci-dessus, la Commission constate que la demande a été dûment présentée conformément au Règlement et que le demandeur est un demandeur qualifié au sens de l'article 4 de l'annexe III de la Convention. La Commission constate en outre que le demandeur :

a) S'est conformé aux dispositions du Règlement;

b) A pris les engagements et donné les assurances visées à l'article 15 du Règlement;

c) Dispose de la capacité financière et technique nécessaire pour exécuter le plan de travail relatif à l'exploration envisagé.

27. La Commission a constaté qu'aucune des conditions prévues au paragraphe 6 de l'article 23 du Règlement n'est applicable.

28. Pour ce qui est du plan de travail relatif à l'exploration envisagé, la Commission constate que ce plan :

- a) Prévoit une protection efficace de la santé et de la sécurité des êtres humains;
- b) Prévoit une protection et une préservation efficaces du milieu marin;
- c) Garantit que les installations ne seront pas mises en place là où elles risquent d'entraver l'utilisation des voies de circulation reconnues essentielles pour la navigation internationale ni dans des zones où se pratique une pêche intensive.

29. En conséquence, conformément au paragraphe 5 de l'article 23, la Commission recommande au Conseil d'approuver le plan de travail relatif à l'exploration des sulfures polymétalliques présenté par le Gouvernement de la Fédération de Russie.

Annexe

Liste des coordonnées et carte de l'emplacement général de la zone visée par la demande

<i>Numéro de bloc</i>	<i>Longitude</i>	<i>Latitude</i>	<i>Longitude (DD)</i>	<i>Latitude (DD)</i>	<i>Superficie (en km²)</i>
1	45° 43' 22.26" W	20° 49' 24.82" N	-45.72285132	20.82356118	100
	45° 43' 23.82" W	20° 54' 50.08" N	-45.72328349	20.91391182	
	45° 49' 8.22" W	20° 49' 23.26" N	-45.81894965	20.82312901	
	45° 49' 9.98" W	20° 54' 48.52" N	-45.81943926	20.91347761	
2	45° 37' 36.30" W	20° 49' 26.18" N	-45.62675069	20.82393949	100
	45° 37' 37.65" W	20° 54' 51.45" N	-45.62712542	20.91429192	
	45° 43' 22.26" W	20° 49' 24.82" N	-45.72285132	20.82356118	
	45° 43' 23.82" W	20° 54' 50.08" N	-45.72328349	20.91391182	
3	45° 43' 20.72" W	20° 43' 59.55" N	-45.72242145	20.73320958	100
	45° 43' 22.26" W	20° 49' 24.82" N	-45.72285132	20.82356118	
	45° 49' 6.47" W	20° 43' 58.01" N	-45.81846264	20.73277945	
	45° 49' 8.22" W	20° 49' 23.26" N	-45.81894965	20.82312901	
4	45° 37' 34.96" W	20° 44' 0.91" N	-45.62637796	20.7335861	100
	45° 37' 36.30" W	20° 49' 26.18" N	-45.62675069	20.82393949	
	45° 43' 20.72" W	20° 43' 59.55" N	-45.72242145	20.73320958	
	45° 43' 22.26" W	20° 49' 24.82" N	-45.72285132	20.82356118	
5	45° 43' 19.18" W	20° 38' 34.29" N	-45.72199387	20.64285702	100
	45° 43' 20.72" W	20° 43' 59.55" N	-45.72242145	20.73320958	
	45° 49' 4.72" W	20° 38' 32.74" N	-45.81797823	20.64242893	
	45° 49' 6.47" W	20° 43' 58.01" N	-45.81846264	20.73277945	
6	45° 49' 2.99" W	20° 33' 7.48" N	-45.81749642	20.55207746	100
	45° 49' 4.72" W	20° 38' 32.74" N	-45.81797823	20.64242893	
	45° 54' 48.32" W	20° 33' 5.75" N	-45.91342167	20.55159832	
	45° 54' 50.26" W	20° 38' 31.01" N	-45.91396001	20.6419475	
7	45° 43' 17.65" W	20° 33' 9.01" N	-45.72156858	20.55250351	100
	45° 43' 19.18" W	20° 38' 34.29" N	-45.72199387	20.64285702	
	45° 49' 2.99" W	20° 33' 7.48" N	-45.81749642	20.55207746	
	45° 49' 4.72" W	20° 38' 32.74" N	-45.81797823	20.64242893	
8	45° 37' 30.98" W	20° 27' 45.07" N	-45.62527168	20.46252021	100
	45° 37' 32.30" W	20° 33' 10.36" N	-45.62563846	20.55287645	
	45° 43' 16.12" W	20° 27' 43.74" N	-45.72114557	20.46214904	
	45° 43' 17.65" W	20° 33' 9.01" N	-45.72156858	20.55250351	
9	45° 31' 45.82" W	20° 27' 46.22" N	-45.52939581	20.46283852	100
	45° 31' 46.94" W	20° 33' 11.51" N	-45.52970635	20.55319629	

<i>Numéro de bloc</i>	<i>Longitude</i>	<i>Latitude</i>	<i>Longitude (DD)</i>	<i>Latitude (DD)</i>	<i>Superficie (en km²)</i>
	45° 37' 30.98" W	20° 27' 45.07" N	-45.62527168	20.46252021	
	45° 37' 32.30" W	20° 33' 10.36" N	-45.62563846	20.55287645	
10	45° 43' 10.11" W	20° 6' 2.60" N	-45.71947625	20.10072176	100
	45° 43' 11.60" W	20° 11' 27.89" N	-45.71989019	20.19107999	
	45° 48' 54.45" W	20° 6' 1.10" N	-45.815126	20.10030588	
	45° 48' 56.14" W	20° 11' 26.38" N	-45.81559495	20.19066208	
11	45° 37' 25.77" W	20° 6' 3.91" N	-45.62382425	20.10108582	100
	45° 37' 27.06" W	20° 11' 29.20" N	-45.62418316	20.19144582	
	45° 43' 10.11" W	20° 6' 2.60" N	-45.71947625	20.10072176	
	45° 43' 11.60" W	20° 11' 27.89" N	-45.71989019	20.19107999	
12	45° 31' 41.41" W	20° 6' 5.03" N	-45.52817029	20.10139803	100
	45° 31' 42.51" W	20° 11' 30.33" N	-45.52847418	20.19175955	
	45° 37' 25.77" W	20° 6' 3.91" N	-45.62382425	20.10108582	
	45° 37' 27.06" W	20° 11' 29.20" N	-45.62418316	20.19144582	
13	46° 0' 21.03" W	20° 0' 32.28" N	-46.00584173	20.0089663	100
	46° 0' 23.10" W	20° 5' 57.55" N	-46.00641754	20.09931863	
	46° 6' 5.14" W	20° 0' 30.23" N	-46.10142823	20.00839773	
	46° 6' 7.41" W	20° 5' 55.49" N	-46.10205874	20.09874727	
14	45° 54' 36.91" W	20° 0' 34.14" N	-45.91025209	20.00948331	100
	45° 54' 38.78" W	20° 5' 59.42" N	-45.9107732	20.09983816	
	46° 0' 21.03" W	20° 0' 32.28" N	-46.00584173	20.0089663	
	46° 0' 23.10" W	20° 5' 57.55" N	-46.00641754	20.09931863	
15	45° 43' 10.11" W	20° 6' 2.60" N	-45.71947625	20.10072176	100
	45° 43' 8.63" W	20° 0' 37.31" N	-45.71906457	20.0103626	
	45° 48' 52.77" W	20° 0' 35.82" N	-45.8146596	20.00994874	
	45° 48' 54.45" W	20° 6' 1.10" N	-45.815126	20.10030588	
16	45° 37' 24.48" W	20° 0' 38.61" N	-45.62346729	20.01072488	100
	45° 37' 25.77" W	20° 6' 3.91" N	-45.62382425	20.10108582	
	45° 43' 10.11" W	20° 6' 2.60" N	-45.71947625	20.10072176	
	45° 43' 8.63" W	20° 0' 37.31" N	-45.71906457	20.0103626	
17	45° 31' 40.33" W	20° 0' 39.73" N	-45.52786806	20.01103557	100
	45° 31' 41.41" W	20° 6' 5.03" N	-45.52817029	20.10139803	
	45° 37' 24.48" W	20° 0' 38.61" N	-45.62346729	20.01072488	
	45° 37' 25.77" W	20° 6' 3.91" N	-45.62382425	20.10108582	
18	46° 0' 18.97" W	19° 55' 7.01" N	-46.00526906	19.91861304	100
	46° 0' 21.03" W	20° 0' 32.28" N	-46.00584173	20.0089663	
	46° 6' 2.88" W	19° 55' 4.97" N	-46.10080116	19.91804724	
	46° 6' 5.14" W	20° 0' 30.23" N	-46.10142823	20.00839773	

<i>Numéro de bloc</i>	<i>Longitude</i>	<i>Latitude</i>	<i>Longitude (DD)</i>	<i>Latitude (DD)</i>	<i>Superficie (en km²)</i>
19	45° 54' 35.04" W	19° 55' 8.86" N	-45.90973382	19.91912752	100
	45° 54' 36.91" W	20° 0' 34.14" N	-45.91025209	20.00948331	
	46° 0' 18.97" W	19° 55' 7.01" N	-46.00526906	19.91861304	
	46° 0' 21.03" W	20° 0' 32.28" N	-46.00584173	20.0089663	
20	45° 43' 7.16" W	19° 55' 12.01" N	-45.71865513	19.92000252	100
	45° 43' 8.63" W	20° 0' 37.31" N	-45.71906457	20.0103626	
	45° 48' 51.10" W	19° 55' 10.53" N	-45.81419574	19.91959068	
	45° 48' 52.77" W	20° 0' 35.82" N	-45.8146596	20.00994874	
21	46° 0' 16.92" W	19° 49' 41.73" N	-46.00469952	19.82825884	100
	46° 0' 18.97" W	19° 55' 7.01" N	-46.00526906	19.91861304	
	46° 6' 0.64" W	19° 49' 39.70" N	-46.10017753	19.82769582	
	46° 6' 2.88" W	19° 55' 4.97" N	-46.10080116	19.91804724	
22	45° 54' 33.19" W	19° 49' 43.57" N	-45.90921839	19.8287708	100
	45° 54' 35.04" W	19° 55' 8.86" N	-45.90973382	19.91912752	
	46° 0' 16.92" W	19° 49' 41.73" N	-46.00469952	19.82825884	
	46° 0' 18.97" W	19° 55' 7.01" N	-46.00526906	19.91861304	
23	45° 48' 49.44" W	19° 49' 45.23" N	-45.81373443	19.82923168	100
	45° 48' 51.10" W	19° 55' 10.53" N	-45.81419574	19.91959068	
	45° 54' 33.19" W	19° 49' 43.57" N	-45.90921839	19.8287708	
	45° 54' 35.04" W	19° 55' 8.86" N	-45.90973382	19.91912752	
24	45° 43' 5.69" W	19° 49' 46.71" N	-45.71824793	19.8296415	100
	45° 43' 7.16" W	19° 55' 12.01" N	-45.71865513	19.92000252	
	45° 48' 49.44" W	19° 49' 45.23" N	-45.81373443	19.82923168	
	45° 48' 51.10" W	19° 55' 10.53" N	-45.81419574	19.91959068	
25	45° 54' 31.34" W	19° 44' 18.29" N	-45.90870579	19.73841315	100
	45° 54' 33.19" W	19° 49' 43.57" N	-45.90921839	19.8287708	
	46° 0' 14.88" W	19° 44' 16.45" N	-46.00413311	19.73790371	
	46° 0' 16.92" W	19° 49' 41.73" N	-46.00469952	19.82825884	
26	45° 48' 47.79" W	19° 44' 19.94" N	-45.81327564	19.73887177	100
	45° 48' 49.44" W	19° 49' 45.23" N	-45.81373443	19.82923168	
	45° 54' 31.34" W	19° 44' 18.29" N	-45.90870579	19.73841315	
	45° 54' 33.19" W	19° 49' 43.57" N	-45.90921839	19.8287708	
27	46° 32' 31.47" W	17° 56' 42.38" N	-46.54207397	17.94510591	100
	46° 32' 34.29" W	18° 2' 7.65" N	-46.54285927	18.03545946	
	46° 38' 11.29" W	17° 56' 39.60" N	-46.63647011	17.94433355	
	46° 38' 14.29" W	18° 2' 4.86" N	-46.63730342	18.03468296	
28	46° 26' 51.62" W	17° 56' 45.00" N	-46.44767323	17.94583243	100
	46° 26' 54.28" W	18° 2' 10.28" N	-46.44841049	18.03618989	
	46° 32' 31.47" W	17° 56' 42.38" N	-46.54207397	17.94510591	
	46° 32' 34.29" W	18° 2' 7.65" N	-46.54285927	18.03545946	

<i>Numéro de bloc</i>	<i>Longitude</i>	<i>Latitude</i>	<i>Longitude (DD)</i>	<i>Latitude (DD)</i>	<i>Superficie (en km²)</i>
29	46° 32' 28.66" W	17° 51' 17.11" N	-46.54129329	17.85475148	100
	46° 32' 31.47" W	17° 56' 42.38" N	-46.54207397	17.94510591	
	46° 38' 11.29" W	17° 56' 39.60" N	-46.63647011	17.94433355	
	46° 38' 8.31" W	17° 51' 14.34" N	-46.63564169	17.85398327	
30	46° 26' 48.99" W	17° 51' 19.71" N	-46.4469403	17.8554741	100
	46° 26' 51.62" W	17° 56' 45.00" N	-46.44767323	17.94583243	
	46° 32' 28.66" W	17° 51' 17.11" N	-46.54129329	17.85475148	
	46° 32' 31.47" W	17° 56' 42.38" N	-46.54207397	17.94510591	
31	46° 38' 5.35" W	17° 45' 49.08" N	-46.63481814	17.76363211	100
	46° 38' 8.31" W	17° 51' 14.34" N	-46.63564169	17.85398327	
	46° 43' 44.81" W	17° 45' 46.16" N	-46.72911421	17.76282271	
	46° 43' 47.95" W	17° 51' 11.41" N	-46.7299852	17.85316948	
32	46° 26' 46.36" W	17° 45' 54.41" N	-46.44621168	17.76511491	100
	46° 26' 48.99" W	17° 51' 19.71" N	-46.4469403	17.8554741	
	46° 32' 25.86" W	17° 45' 51.83" N	-46.5405172	17.76439618	
	46° 32' 28.66" W	17° 51' 17.11" N	-46.54129329	17.85475148	
33	46° 21' 4.41" W	17° 40' 31.53" N	-46.35122473	17.67542459	100
	46° 21' 6.85" W	17° 45' 56.84" N	-46.35190185	17.76578829	
	46° 26' 43.75" W	17° 40' 29.12" N	-46.44548737	17.67475486	
	46° 26' 46.36" W	17° 45' 54.41" N	-46.44621168	17.76511491	
34	46° 21' 1.99" W	17° 35' 6.22" N	-46.35055163	17.58506004	100
	46° 21' 4.41" W	17° 40' 31.53" N	-46.35122473	17.67542459	
	46° 26' 41.16" W	17° 35' 3.82" N	-46.44476735	17.58439395	
	46° 26' 43.75" W	17° 40' 29.12" N	-46.44548737	17.67475486	
35	46° 20' 59.58" W	17° 29' 40.90" N	-46.34988254	17.49469464	100
	46° 21' 1.99" W	17° 35' 6.22" N	-46.35055163	17.58506004	
	46° 26' 38.59" W	17° 29' 38.52" N	-46.44405162	17.49403219	
	46° 26' 41.16" W	17° 35' 3.82" N	-46.44476735	17.58439395	
36	46° 26' 28.43" W	17° 7' 57.28" N	-46.44123135	17.13257669	100
	46° 26' 30.95" W	17° 13' 22.59" N	-46.44193003	17.22294183	
	46° 32' 6.76" W	17° 7' 54.79" N	-46.53521241	17.13188512	
	46° 32' 9.44" W	17° 13' 20.09" N	-46.53595662	17.22224639	
37	46° 20' 50.09" W	17° 7' 59.61" N	-46.34724604	17.13322462	100
	46° 20' 52.44" W	17° 13' 24.94" N	-46.3478992	17.22359338	
	46° 26' 28.43" W	17° 7' 57.28" N	-46.44123135	17.13257669	
	46° 26' 30.95" W	17° 13' 22.59" N	-46.44193003	17.22294183	
38	46° 26' 25.93" W	17° 2' 31.96" N	-46.4405369	17.04221072	100
	46° 26' 28.43" W	17° 7' 57.28" N	-46.44123135	17.13257669	
	46° 32' 4.10" W	17° 2' 29.48" N	-46.53447272	17.04152301	
	46° 32' 6.76" W	17° 7' 54.79" N	-46.53521241	17.13188512	

<i>Numéro de bloc</i>	<i>Longitude</i>	<i>Latitude</i>	<i>Longitude (DD)</i>	<i>Latitude (DD)</i>	<i>Superficie (en km²)</i>
39	46° 20' 47.75" W	17° 2' 34.28" N	-46.34659685	17.04285504	100
	46° 20' 50.09" W	17° 7' 59.61" N	-46.34724604	17.13322462	
	46° 26' 25.93" W	17° 2' 31.96" N	-46.4405369	17.04221072	
40	46° 26' 28.43" W	17° 7' 57.28" N	-46.44123135	17.13257669	100
	46° 26' 23.45" W	16° 57' 6.64" N	-46.43984667	16.95184392	
	46° 26' 25.93" W	17° 2' 31.96" N	-46.4405369	17.04221072	
	46° 32' 1.46" W	16° 57' 4.18" N	-46.53373753	16.95116008	
41	46° 32' 4.10" W	17° 2' 29.48" N	-46.53447272	17.04152301	100
	46° 26' 20.98" W	16° 51' 41.31" N	-46.43916067	16.8614763	
	46° 26' 23.45" W	16° 57' 6.64" N	-46.43984667	16.95184392	
	46° 31' 58.82" W	16° 51' 38.87" N	-46.53300683	16.86079631	
42	46° 32' 1.46" W	16° 57' 4.18" N	-46.53373753	16.95116008	100
	46° 31' 56.21" W	16° 46' 13.55" N	-46.53228062	16.77043172	
	46° 31' 58.82" W	16° 51' 38.87" N	-46.53300683	16.86079631	
	46° 37' 33.88" W	16° 46' 10.97" N	-46.62607789	16.76971292	
43	46° 37' 36.65" W	16° 51' 36.26" N	-46.62684851	16.86007342	100
	46° 26' 18.52" W	16° 46' 15.99" N	-46.43847887	16.77110785	
	46° 26' 20.98" W	16° 51' 41.31" N	-46.43916067	16.8614763	
	46° 31' 56.21" W	16° 46' 13.55" N	-46.53228062	16.77043172	
44	46° 31' 58.82" W	16° 51' 38.87" N	-46.53300683	16.86079631	100
	46° 31' 53.61" W	16° 40' 48.24" N	-46.53155887	16.6800663	
	46° 31' 56.21" W	16° 46' 13.55" N	-46.53228062	16.77043172	
	46° 37' 31.12" W	16° 40' 45.67" N	-46.62531201	16.6793516	
45	46° 37' 33.88" W	16° 46' 10.97" N	-46.62607789	16.76971292	100
	46° 26' 16.08" W	16° 40' 50.66" N	-46.43780127	16.68073859	
	46° 26' 18.52" W	16° 46' 15.99" N	-46.43847887	16.77110785	
	46° 31' 53.61" W	16° 40' 48.24" N	-46.53155887	16.6800663	
46	46° 31' 56.21" W	16° 46' 13.55" N	-46.53228062	16.77043172	100
	46° 26' 13.66" W	16° 35' 25.33" N	-46.43712787	16.59036851	
	46° 26' 16.08" W	16° 40' 50.66" N	-46.43780127	16.68073859	
	46° 31' 51.03" W	16° 35' 22.92" N	-46.5308416	16.58970007	
47	46° 31' 53.61" W	16° 40' 48.24" N	-46.53155887	16.6800663	100
	46° 31' 48.46" W	16° 29' 57.60" N	-46.53012877	16.49933302	
	46° 31' 51.03" W	16° 35' 22.92" N	-46.5308416	16.58970007	
	46° 37' 25.66" W	16° 29' 55.06" N	-46.62379446	16.4986265	
48	46° 37' 28.38" W	16° 35' 20.36" N	-46.62455087	16.58898946	100
	46° 37' 17.59" W	16° 13' 39.12" N	-46.62155346	16.22753275	
	46° 37' 20.26" W	16° 19' 4.43" N	-46.62229576	16.31789814	
	46° 42' 54.31" W	16° 13' 36.47" N	-46.71508532	16.22679727	
	46° 42' 57.13" W	16° 19' 1.77" N	-46.71587039	16.31715834	

<i>Numéro de bloc</i>	<i>Longitude</i>	<i>Latitude</i>	<i>Longitude (DD)</i>	<i>Latitude (DD)</i>	<i>Superficie (en km²)</i>
49	46° 37' 14.94" W	16° 8' 13.80" N	-46.62081585	16.13716657	100
	46° 37' 17.59" W	16° 13' 39.12" N	-46.62155346	16.22753275	
	46° 42' 51.50" W	16° 8' 11.17" N	-46.71430521	16.13643539	
	46° 42' 54.31" W	16° 13' 36.47" N	-46.71508532	16.22679727	
50	46° 37' 12.30" W	16° 2' 48.48" N	-46.62008291	16.04679958	100
	46° 37' 14.94" W	16° 8' 13.80" N	-46.62081585	16.13716657	
	46° 42' 48.71" W	16° 2' 45.86" N	-46.71353005	16.04607272	
	46° 42' 51.50" W	16° 8' 11.17" N	-46.71430521	16.13643539	
51	46° 37' 12.30" W	16° 2' 48.48" N	-46.62008291	16.04679958	100
	46° 37' 9.68" W	15° 57' 23.15" N	-46.61935464	15.9564318	
	46° 42' 45.94" W	15° 57' 20.55" N	-46.71275981	15.95570924	
	46° 42' 48.71" W	16° 2' 45.86" N	-46.71353005	16.04607272	
52	46° 31' 33.40" W	15° 57' 25.61" N	-46.5259448	15.95711389	100
	46° 31' 35.87" W	16° 2' 50.95" N	-46.52663111	16.04748573	
	46° 37' 12.30" W	16° 2' 48.48" N	-46.62008291	16.04679958	
	46° 37' 9.68" W	15° 57' 23.15" N	-46.61935464	15.9564318	
53	46° 37' 7.07" W	15° 51' 57.83" N	-46.61863102	15.86606323	100
	46° 37' 9.68" W	15° 57' 23.15" N	-46.61935464	15.9564318	
	46° 42' 43.18" W	15° 51' 55.24" N	-46.7119945	15.86534498	
	46° 42' 45.94" W	15° 57' 20.55" N	-46.71275981	15.95570924	
54	46° 31' 30.95" W	15° 52' 0.27" N	-46.52526288	15.86674126	100
	46° 31' 33.40" W	15° 57' 25.61" N	-46.5259448	15.95711389	
	46° 37' 7.07" W	15° 51' 57.83" N	-46.61863102	15.86606323	
	46° 37' 9.68" W	15° 57' 23.15" N	-46.61935464	15.9564318	
55	46° 37' 4.48" W	15° 46' 32.50" N	-46.61791204	15.77569388	100
	46° 37' 7.07" W	15° 51' 57.83" N	-46.61863102	15.86606323	
	46° 42' 40.44" W	15° 46' 29.93" N	-46.71123411	15.77497992	
	46° 42' 43.18" W	15° 51' 55.24" N	-46.7119945	15.86534498	
56	46° 31' 28.51" W	15° 46' 34.92" N	-46.52458534	15.77636785	100
	46° 31' 30.95" W	15° 52' 0.27" N	-46.52526288	15.86674126	
	46° 37' 4.48" W	15° 46' 32.50" N	-46.61791204	15.77569388	
	46° 37' 7.07" W	15° 51' 57.83" N	-46.61863102	15.86606323	
57	44° 50' 4.50" W	14° 58' 37.23" N	-44.83458295	14.97700737	100
	44° 50' 4.75" W	14° 53' 11.74" N	-44.83465211	14.88659493	
	44° 55' 39.32" W	14° 58' 37.40" N	-44.92758961	14.97705587	
	44° 55' 39.43" W	14° 53' 11.92" N	-44.92761989	14.88664311	
58	44° 55' 39.43" W	14° 53' 11.92" N	-44.92761989	14.88664311	100
	44° 55' 39.54" W	14° 47' 46.43" N	-44.92764996	14.79622965	
	45° 1' 14.09" W	14° 47' 46.46" N	-45.02057932	14.79624008	
	45° 1' 14.12" W	14° 53' 11.95" N	-45.02058787	14.88665361	

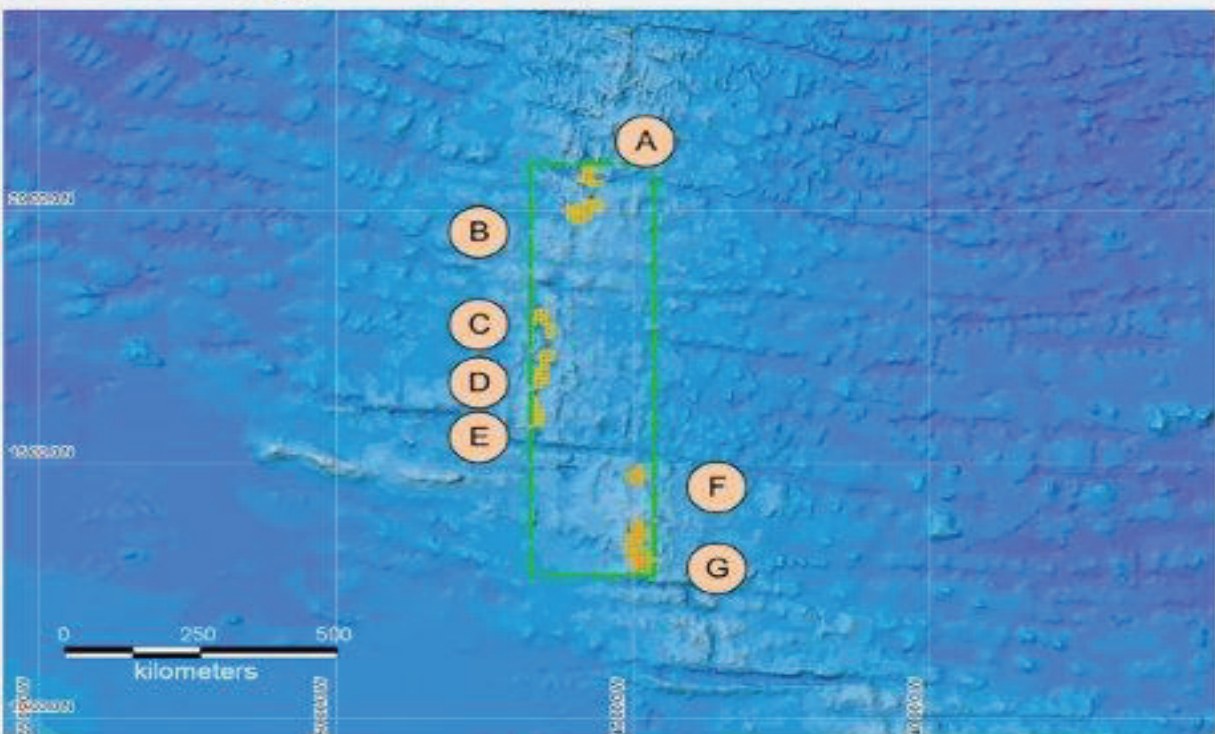
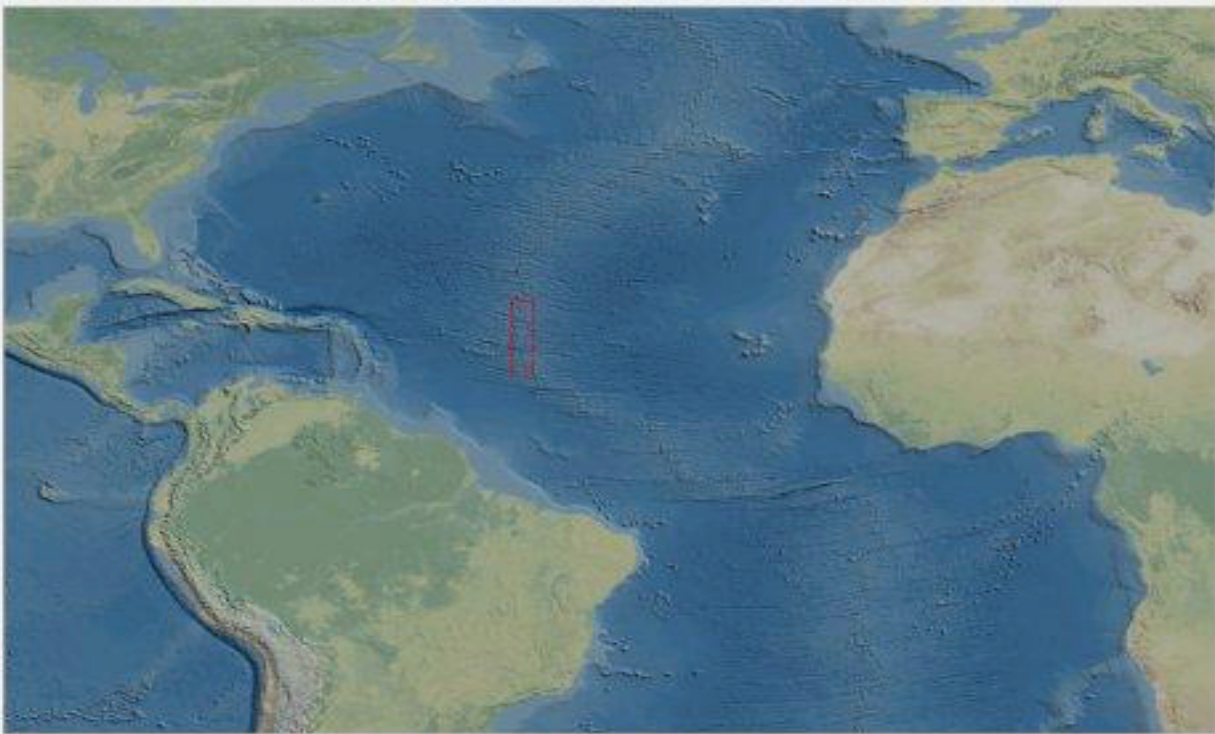
<i>Numéro de bloc</i>	<i>Longitude</i>	<i>Latitude</i>	<i>Longitude (DD)</i>	<i>Latitude (DD)</i>	<i>Superficie (en km²)</i>
59	44° 50' 4.75" W	14° 53' 11.74" N	-44.83465211	14.88659493	100
	44° 50' 4.99" W	14° 47' 46.25" N	-44.8347208	14.79618177	
	44° 55' 39.43" W	14° 53' 11.92" N	-44.92761989	14.88664311	
	44° 55' 39.54" W	14° 47' 46.43" N	-44.92764996	14.79622965	
60	45° 1' 14.05" W	14° 42' 20.97" N	-45.02057082	14.70582584	100
	45° 1' 14.09" W	14° 47' 46.46" N	-45.02057932	14.79624008	
	45° 6' 48.46" W	14° 42' 20.88" N	-45.11346176	14.705799	
	45° 6' 48.63" W	14° 47' 46.37" N	-45.11350862	14.79621306	
61	44° 55' 39.54" W	14° 47' 46.43" N	-44.92764996	14.79622965	100
	44° 55' 39.65" W	14° 42' 20.94" N	-44.92767983	14.70581548	
	45° 1' 14.05" W	14° 42' 20.97" N	-45.02057082	14.70582584	
	45° 1' 14.09" W	14° 47' 46.46" N	-45.02057932	14.79624008	
62	44° 50' 4.99" W	14° 47' 46.25" N	-44.8347208	14.79618177	100
	44° 50' 5.24" W	14° 42' 20.76" N	-44.83478903	14.7057679	
	44° 55' 39.54" W	14° 47' 46.43" N	-44.92764996	14.79622965	
	44° 55' 39.65" W	14° 42' 20.94" N	-44.92767983	14.70581548	
63	44° 55' 39.65" W	14° 42' 20.94" N	-44.92767983	14.70581548	100
	44° 55' 39.75" W	14° 36' 55.44" N	-44.92770949	14.6154006	
	45° 1' 14.02" W	14° 36' 55.48" N	-45.02056238	14.6154109	
	45° 1' 14.05" W	14° 42' 20.97" N	-45.02057082	14.70582584	
64	44° 50' 5.24" W	14° 42' 20.76" N	-44.83478903	14.7057679	100
	44° 50' 5.48" W	14° 36' 55.27" N	-44.83485679	14.61535333	
	44° 55' 39.65" W	14° 42' 20.94" N	-44.92767983	14.70581548	
	44° 55' 39.75" W	14° 36' 55.44" N	-44.92770949	14.6154006	
65	44° 55' 40.58" W	13° 53' 31.40" N	-44.92793951	13.89205672	100
	44° 55' 40.68" W	13° 48' 5.89" N	-44.92796736	13.80163569	
	45° 1' 13.76" W	13° 48' 5.92" N	-45.02048903	13.80164539	
	45° 1' 13.79" W	13° 53' 31.44" N	-45.02049696	13.89206649	
66	44° 50' 7.38" W	13° 53' 31.24" N	-44.83538227	13.89201188	100
	44° 50' 7.61" W	13° 48' 5.73" N	-44.83544589	13.80159115	
	44° 55' 40.58" W	13° 53' 31.40" N	-44.92793951	13.89205672	
	44° 55' 40.68" W	13° 48' 5.89" N	-44.92796736	13.80163569	
67	44° 55' 40.68" W	13° 48' 5.89" N	-44.92796736	13.80163569	100
	44° 55' 40.78" W	13° 42' 40.37" N	-44.92799501	13.71121399	
	45° 1' 13.73" W	13° 42' 40.41" N	-45.02048117	13.71122363	
	45° 1' 13.76" W	13° 48' 5.92" N	-45.02048903	13.80164539	
68	44° 50' 7.61" W	13° 48' 5.73" N	-44.83544589	13.80159115	100
	44° 50' 7.83" W	13° 42' 40.21" N	-44.83550905	13.71116976	
	44° 55' 40.68" W	13° 48' 5.89" N	-44.92796736	13.80163569	
	44° 55' 40.78" W	13° 42' 40.37" N	-44.92799501	13.71121399	


<i>Numéro de bloc</i>	<i>Longitude</i>	<i>Latitude</i>	<i>Longitude (DD)</i>	<i>Latitude (DD)</i>	<i>Superficie (en km²)</i>
69	44° 50' 7.83" W	13° 42' 40.21" N	-44.83550905	13.71116976	100
	44° 50' 8.06" W	13° 37' 14.69" N	-44.83557176	13.6207477	
	44° 55' 40.78" W	13° 42' 40.37" N	-44.92799501	13.71121399	
	44° 55' 40.88" W	13° 37' 14.85" N	-44.92802246	13.62079163	
70	44° 44' 34.88" W	13° 42' 39.93" N	-44.74302355	13.71109093	100
	44° 44' 35.24" W	13° 37' 14.41" N	-44.74312151	13.62066941	
	44° 50' 7.83" W	13° 42' 40.21" N	-44.83550905	13.71116976	
	44° 50' 8.06" W	13° 37' 14.69" N	-44.83557176	13.6207477	
71	45° 1' 13.68" W	13° 31' 49.36" N	-45.02046561	13.53037812	100
	45° 1' 13.70" W	13° 37' 14.88" N	-45.02047336	13.6208012	
	45° 6' 46.37" W	13° 31' 49.27" N	-45.11288145	13.53035351	
	45° 6' 46.53" W	13° 37' 14.80" N	-45.11292421	13.62077642	
72	44° 55' 40.88" W	13° 37' 14.85" N	-44.92802246	13.62079163	100
	44° 55' 40.98" W	13° 31' 49.33" N	-44.92804971	13.53036862	
	45° 1' 13.68" W	13° 31' 49.36" N	-45.02046561	13.53037812	
	45° 1' 13.70" W	13° 37' 14.88" N	-45.02047336	13.6208012	
73	44° 50' 8.06" W	13° 37' 14.69" N	-44.83557176	13.6207477	100
	44° 50' 8.28" W	13° 31' 49.17" N	-44.83563401	13.53032499	
	44° 55' 40.88" W	13° 37' 14.85" N	-44.92802246	13.62079163	
	44° 55' 40.98" W	13° 31' 49.33" N	-44.92804971	13.53036862	
74	44° 44' 35.24" W	13° 37' 14.41" N	-44.74312151	13.62066941	100
	44° 44' 35.59" W	13° 31' 48.89" N	-44.74321877	13.53024724	
	44° 50' 8.06" W	13° 37' 14.69" N	-44.83557176	13.6207477	
	44° 50' 8.28" W	13° 31' 49.17" N	-44.83563401	13.53032499	
75	45° 1' 13.65" W	13° 26' 23.84" N	-45.02045792	13.43995439	100
	45° 1' 13.68" W	13° 31' 49.36" N	-45.02046561	13.53037812	
	45° 6' 46.22" W	13° 26' 23.75" N	-45.11283901	13.43992994	
	45° 6' 46.37" W	13° 31' 49.27" N	-45.11288145	13.53035351	
76	44° 55' 40.98" W	13° 31' 49.33" N	-44.92804971	13.53036862	100
	44° 55' 41.08" W	13° 26' 23.80" N	-44.92807676	13.43994495	
	45° 1' 13.65" W	13° 26' 23.84" N	-45.02045792	13.43995439	
	45° 1' 13.68" W	13° 31' 49.36" N	-45.02046561	13.53037812	
77	44° 50' 8.28" W	13° 31' 49.17" N	-44.83563401	13.53032499	100
	44° 50' 8.50" W	13° 26' 23.65" N	-44.83569581	13.43990163	
	44° 55' 40.98" W	13° 31' 49.33" N	-44.92804971	13.53036862	
	44° 55' 41.08" W	13° 26' 23.80" N	-44.92807676	13.43994495	
78	45° 1' 13.62" W	13° 20' 58.31" N	-45.02045028	13.34953001	100
	45° 1' 13.65" W	13° 26' 23.84" N	-45.02045792	13.43995439	
	45° 6' 46.07" W	13° 20' 58.22" N	-45.11279688	13.34950573	
	45° 6' 46.22" W	13° 26' 23.75" N	-45.11283901	13.43992994	


<i>Numéro de bloc</i>	<i>Longitude</i>	<i>Latitude</i>	<i>Longitude (DD)</i>	<i>Latitude (DD)</i>	<i>Superficie (en km²)</i>
79	44° 55' 41.08" W	13° 26' 23.80" N	-44.92807676	13.43994495	100
	44° 55' 41.17" W	13° 20' 58.27" N	-44.92810362	13.34952064	
	45° 1' 13.62" W	13° 20' 58.31" N	-45.02045028	13.34953001	
	45° 1' 13.65" W	13° 26' 23.84" N	-45.02045792	13.43995439	
80	44° 50' 8.50" W	13° 26' 23.65" N	-44.83569581	13.43990163	100
	44° 50' 8.73" W	13° 20' 58.12" N	-44.83575716	13.34947761	
	44° 55' 41.08" W	13° 26' 23.80" N	-44.92807676	13.43994495	
	44° 55' 41.17" W	13° 20' 58.27" N	-44.92810362	13.34952064	
81	45° 1' 13.59" W	13° 15' 32.78" N	-45.0204427	13.25910499	100
	45° 1' 13.62" W	13° 20' 58.31" N	-45.02045028	13.34953001	
	45° 6' 45.92" W	13° 15' 32.69" N	-45.11275506	13.25908088	
	45° 6' 46.07" W	13° 20' 58.22" N	-45.11279688	13.34950573	
82	44° 55' 41.17" W	13° 20' 58.27" N	-44.92810362	13.34952064	100
	44° 55' 41.27" W	13° 15' 32.74" N	-44.92813028	13.25909568	
	45° 1' 13.59" W	13° 15' 32.78" N	-45.0204427	13.25910499	
	45° 1' 13.62" W	13° 20' 58.31" N	-45.02045028	13.34953001	
83	44° 50' 8.73" W	13° 20' 58.12" N	-44.83575716	13.34947761	100
	44° 50' 8.94" W	13° 15' 32.59" N	-44.83581805	13.25905296	
	44° 55' 41.17" W	13° 20' 58.27" N	-44.92810362	13.34952064	
	44° 55' 41.27" W	13° 15' 32.74" N	-44.92813028	13.25909568	
84	45° 1' 13.57" W	13° 10' 7.25" N	-45.02043517	13.16867932	100
	45° 1' 13.59" W	13° 15' 32.78" N	-45.0204427	13.25910499	
	45° 6' 45.77" W	13° 10' 7.16" N	-45.11271355	13.16865539	
	45° 6' 45.92" W	13° 15' 32.69" N	-45.11275506	13.25908088	
85	44° 55' 41.27" W	13° 15' 32.74" N	-44.92813028	13.25909568	100
	44° 55' 41.36" W	13° 10' 7.21" N	-44.92815673	13.16867008	
	45° 1' 13.57" W	13° 10' 7.25" N	-45.02043517	13.16867932	
	45° 1' 13.59" W	13° 15' 32.78" N	-45.0204427	13.25910499	
86	44° 50' 8.94" W	13° 15' 32.59" N	-44.83581805	13.25905296	100
	44° 50' 9.16" W	13° 10' 7.06" N	-44.8358785	13.16862766	
	44° 55' 41.27" W	13° 15' 32.74" N	-44.92813028	13.25909568	
	44° 55' 41.36" W	13° 10' 7.21" N	-44.92815673	13.16867008	
87	44° 44' 36.62" W	13° 15' 32.32" N	-44.74350628	13.25897682	100
	44° 44' 36.96" W	13° 10' 6.79" N	-44.74360071	13.16855206	
	44° 50' 8.94" W	13° 15' 32.59" N	-44.83581805	13.25905296	
	44° 50' 9.16" W	13° 10' 7.06" N	-44.8358785	13.16862766	
88	44° 39' 4.30" W	13° 15' 31.92" N	-44.65119522	13.25886727	100
	44° 39' 4.77" W	13° 10' 6.40" N	-44.65132363	13.16844329	
	44° 44' 36.62" W	13° 15' 32.32" N	-44.74350628	13.25897682	
	44° 44' 36.96" W	13° 10' 6.79" N	-44.74360071	13.16855206	

<i>Numéro de bloc</i>	<i>Longitude</i>	<i>Latitude</i>	<i>Longitude (DD)</i>	<i>Latitude (DD)</i>	<i>Superficie (en km²)</i>
89	44° 55' 41.36" W	13° 10' 7.21" N	-44.92815673	13.16867008	100
	44° 55' 41.46" W	13° 4' 41.68" N	-44.928183	13.07824385	
	45° 1' 13.54" W	13° 4' 41.71" N	-45.0204277	13.07825302	
	45° 1' 13.57" W	13° 10' 7.25" N	-45.02043517	13.16867932	
90	44° 50' 9.16" W	13° 10' 7.06" N	-44.8358785	13.16862766	100
	44° 50' 9.38" W	13° 4' 41.53" N	-44.83593849	13.07820173	
	44° 55' 41.36" W	13° 10' 7.21" N	-44.92815673	13.16867008	
	44° 55' 41.46" W	13° 4' 41.68" N	-44.928183	13.07824385	
91	44° 44' 36.96" W	13° 10' 6.79" N	-44.74360071	13.16855206	100
	44° 44' 37.30" W	13° 4' 41.26" N	-44.74369444	13.07812666	
	44° 50' 9.16" W	13° 10' 7.06" N	-44.8358785	13.16862766	
	44° 50' 9.38" W	13° 4' 41.53" N	-44.83593849	13.07820173	
92	44° 39' 4.77" W	13° 10' 6.40" N	-44.65132363	13.16844329	100
	44° 39' 5.22" W	13° 4' 40.87" N	-44.65145108	13.07801866	
	44° 44' 36.96" W	13° 10' 6.79" N	-44.74360071	13.16855206	
	44° 44' 37.30" W	13° 4' 41.26" N	-44.74369444	13.07812666	
93	44° 55' 41.46" W	13° 4' 41.68" N	-44.928183	13.07824385	100
	44° 55' 41.55" W	12° 59' 16.14" N	-44.92820906	12.98781698	
	45° 1' 13.51" W	12° 59' 16.17" N	-45.02042029	12.98782609	
	45° 1' 13.54" W	13° 4' 41.71" N	-45.0204277	13.07825302	
94	44° 50' 9.38" W	13° 4' 41.53" N	-44.83593849	13.07820173	100
	44° 50' 9.59" W	12° 59' 15.99" N	-44.83599803	12.98777516	
	44° 55' 41.46" W	13° 4' 41.68" N	-44.928183	13.07824385	
	44° 55' 41.55" W	12° 59' 16.14" N	-44.92820906	12.98781698	
95	44° 44' 37.30" W	13° 4' 41.26" N	-44.74369444	13.07812666	100
	44° 44' 37.63" W	12° 59' 15.72" N	-44.74378746	12.98770064	
	44° 50' 9.38" W	13° 4' 41.53" N	-44.83593849	13.07820173	
	44° 50' 9.59" W	12° 59' 15.99" N	-44.83599803	12.98777516	
96	44° 39' 5.22" W	13° 4' 40.87" N	-44.65145108	13.07801866	100
	44° 39' 5.68" W	12° 59' 15.34" N	-44.65157758	12.9875934	
	44° 44' 37.30" W	13° 4' 41.26" N	-44.74369444	13.07812666	
	44° 44' 37.63" W	12° 59' 15.72" N	-44.74378746	12.98770064	
97	44° 55' 41.55" W	12° 59' 16.14" N	-44.92820906	12.98781698	100
	44° 55' 41.65" W	12° 53' 50.60" N	-44.92823493	12.89738948	
	45° 1' 13.49" W	12° 53' 50.63" N	-45.02041293	12.89739853	
	45° 1' 13.51" W	12° 59' 16.17" N	-45.02042029	12.98782609	
98	44° 50' 9.59" W	12° 59' 15.99" N	-44.83599803	12.98777516	100
	44° 50' 9.81" W	12° 53' 50.45" N	-44.83605713	12.89734797	
	44° 55' 41.55" W	12° 59' 16.14" N	-44.92820906	12.98781698	
	44° 55' 41.65" W	12° 53' 50.60" N	-44.92823493	12.89738948	

<i>Numéro de bloc</i>	<i>Longitude</i>	<i>Latitude</i>	<i>Longitude (DD)</i>	<i>Latitude (DD)</i>	<i>Superficie (en km²)</i>
99	44° 44' 37.63" W	12° 59' 15.72" N	-44.74378746	12.98770064	100
	44° 44' 37.97" W	12° 53' 50.19" N	-44.74387978	12.89727398	
	44° 50' 9.59" W	12° 59' 15.99" N	-44.83599803	12.98777516	
	44° 50' 9.81" W	12° 53' 50.45" N	-44.83605713	12.89734797	
100	44° 44' 37.97" W	12° 53' 50.19" N	-44.74387978	12.89727398	100
	44° 44' 38.30" W	12° 48' 24.65" N	-44.7439714	12.80684669	
	44° 50' 10.02" W	12° 48' 24.91" N	-44.83611578	12.80692015	
	44° 50' 9.81" W	12° 53' 50.45" N	-44.83605713	12.89734797	



 Rectangle dont la superficie ne dépasse pas 300 000 km² et la longueur 1 000 km

 Bloc d'exploration mesurant environ 10 km sur 10 km et dont la superficie ne dépasse pas 100 km²

 **F** Grappe de blocs d'exploration